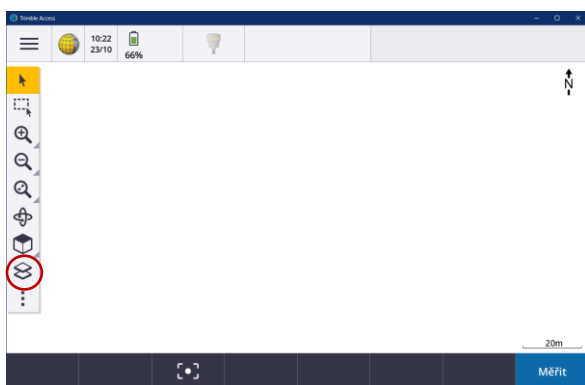


# Nastavení webových mapových služeb

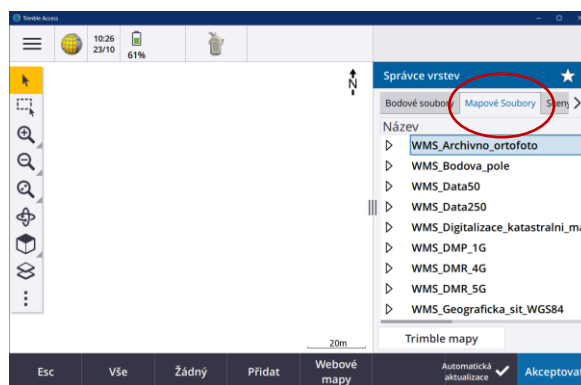
## 1. Nalezení WMS, WMTS a stažených WFS služeb

Pokud máte už vytvořené soubory, nebo je máte nahrané od nás, tak je naleznete v manažeru vrstev (označeno červeně v **Obrázek 1-zapnutí** manažeru vrstev). V záložce Mapové soubory (označeno červeně v **Obrázek 2**), kde jsou umístěny WMS, WMTS a stažené WFS mapy. Mimo jiné zde naleznete nahrané DXF soubory. WFS mapy jsou zde k vidění pouze tehdy, pokud je již stažený výřez. Pro stažení WFS se podívejte na kapitolu **2**.

Je zde více záložek, detailní informace můžete získat v návodu TA [zde](#) anebo ještě lépe v nápovědě přímo v TA, kde se Vám zobrazí text přímo k otevřené funkci.

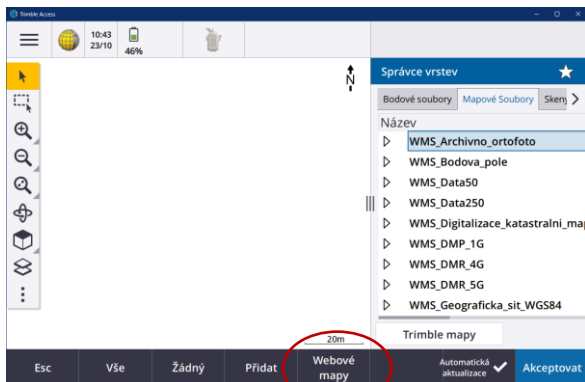


Obrázek 1-zapnutí manažeru vrstev



Obrázek 2 - Mapové soubory

## 2. Vytvoření WMS, WMTS, WFS anebo jen stažení WFS



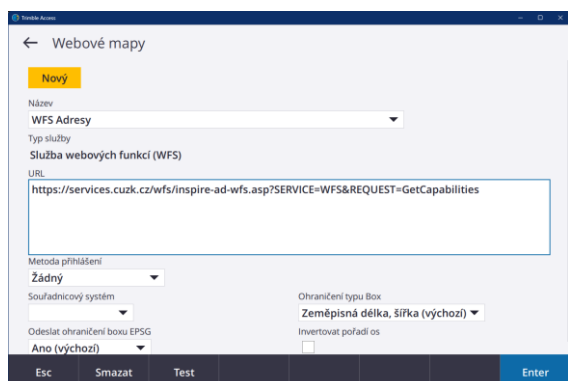
Obrázek 3 - Spuštění funkce Webové mapy

Pokud chcete webovou mapu vytvořit nebo stáhnout WFS úsek mapy, je potřeba jít přímo do funkce Webové mapy (označeno červeně na **Obrázek 3**).

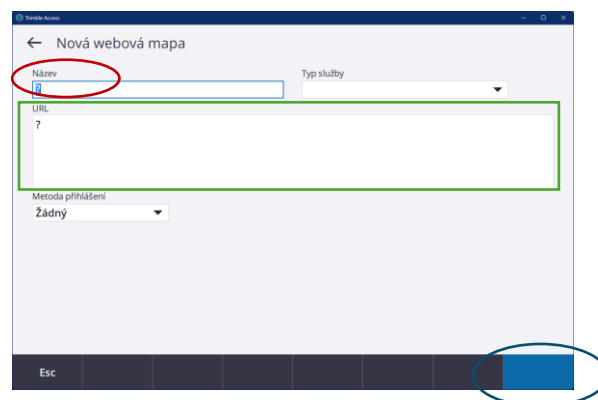
### a. Vytvoření webové mapy

Nahoře je žluté tlačítko Nový (viz **Obrázek 4**). Tímto tlačítkem spustíte vytváření nové webové mapy. Do kolonky Název (červeně označeno na **Obrázek 5**) zadejte váš název mapy, aby mapa byla dobře k nalezení v seznamu map. Dále je potřeba vybrat typ služby (viz **Obrázek 6**). Dle výběru typu služby se v následujících krocích zpřístupní další možnosti při vytváření webové mapy. Do okénka URL (označeno zeleně na **Obrázek 5**) patří URL adresa vytvářené mapy, kterou získáte od poskytovatele.

Nově od verze TA 2024.00 je zde možnost volby Metody přihlášení, kdy lze několika možnostmi se přihlásit k mapě, pokud je pod heslem a poskytovatel tyto metody poskytuje (seznam metod viz **Obrázek 7**). Pokud ne, je potřeba aby poskytovatel mapy vám vytvořil speciálně upravenou URL adresu jen pro vás bez přihlášení.

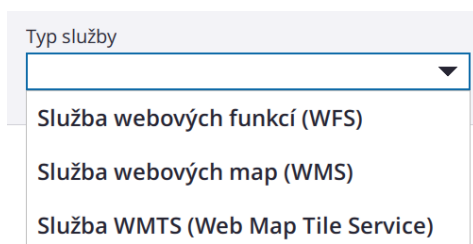


Obrázek 4 - Webové mapy

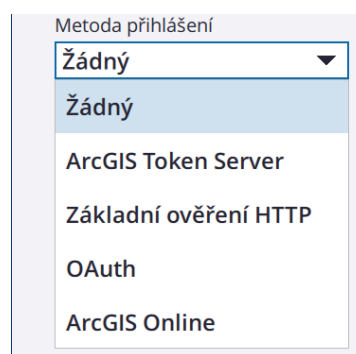


Obrázek 5 - Nová webová mapa

Po vyplnění žadaných okének se v pravém dolním rohu objeví možnost Akceptovat (oblast je označena modře na **Obrázek 5**). Tím mapu otestujete (zda URL adresa funguje a případně i přihlášení) a vytvoříte, ale je třeba ji ještě upravit. Popis je níže rozdělen dle jednotlivých typů map.



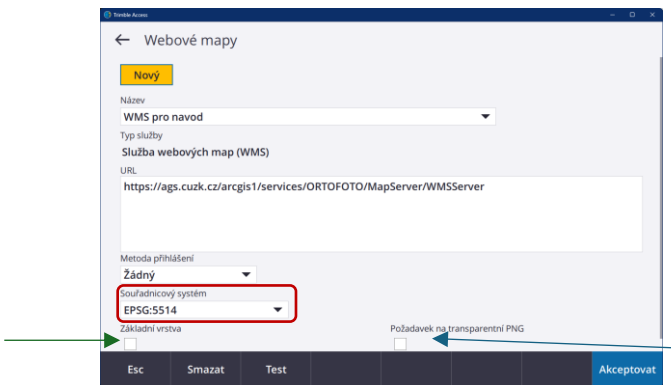
Obrázek 6 - Typ služby



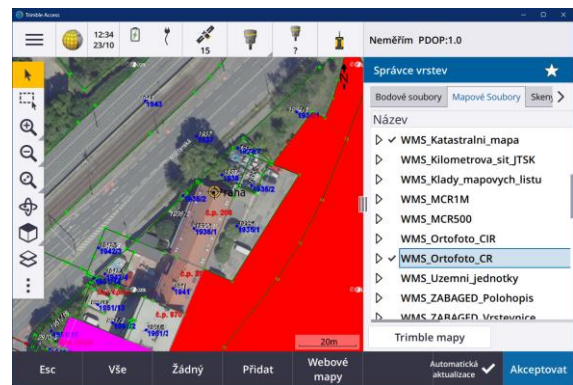
Obrázek 7 - Metody přihlášení

Do níže uvedených nastavení se dostanete hned po vytvoření mapy nebo i po otevření funkce webových map a vybrání dané mapy v možnosti Název. Vše kromě názvu a typu služby se dá změnit dodatečně včetně URL adresy.

**Služba webových map (WMS) a Služba WMTS (Web Map Tile Service)** – zde je nutné nastavit **Souřadnicový systém** (na **Obrázek 8** označeno červeně). Kdy záleží na nastavení jobu. Pro křováká SV je potřeba zvolit EPSG: 5514. Dále je zde zaškrtnuté pole **Základní vrstva** (zelená šipka na **Obrázek 8**). Pokud tuto možnost zvolíte, bude se tato mapa zobrazovat nejnižší. Poslední možnost je **Požadavek na transparentní PNG** (modrá šipka na **Obrázek 8**) kdy pokud se jedná o liniovou mapu, bude pod touto mapou vidět druhá mapa (na **Obrázek 9** je zobrazeno Ortofoto jako základní a Katastrální mapa jako transparentní). Tlačítkem Enter vpravo dole potvrdíte nastavení WMS nebo WMTS mapy a lze ji pak najít v seznamu mapových souborů v manažeru vrstev.



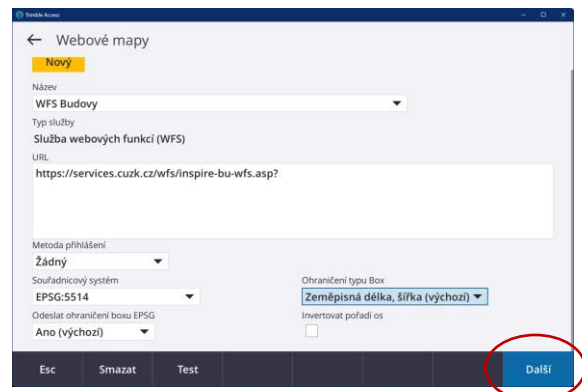
Obrázek 8 - WMS mapa



Obrázek 9 - Zobrazení dvou WMS map

### Služba webových funkcí (WFS) –

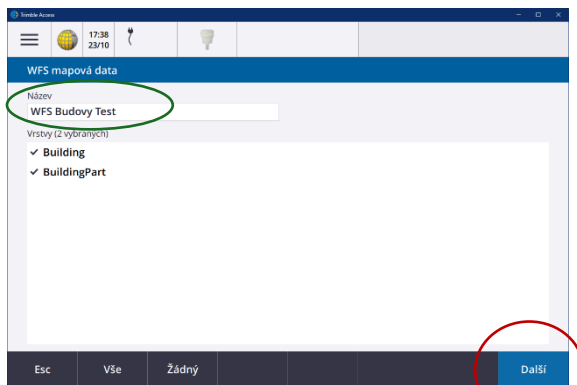
Nastavení WFS map je obdobné jako u předchozích. Chybí zde průhlednost. Je zde navíc **Ohraničení typu box** a **Odeslat ohraničení boxu EPSG**. Obě možnosti jsou pro volbu oblastí, ve které se budou data stahovat. Doporučujeme zde nechat výchozí nastavení, pokud nemáte jiné informace od vydavatelů webových služeb.



Obrázek 10 - WFS mapa

**POZOR!!** - Pokud nelze nastavit souřadnicový systém. Klepněte na tlačítko Test dole v řádku. URL adresa se otestuje a můžete následně vybrat souřadnicový systém.

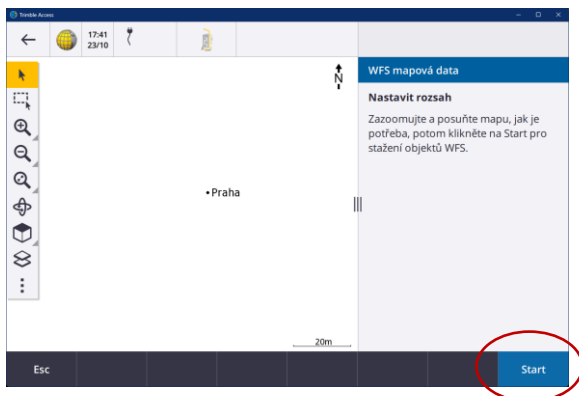
### b. Stažení WFS



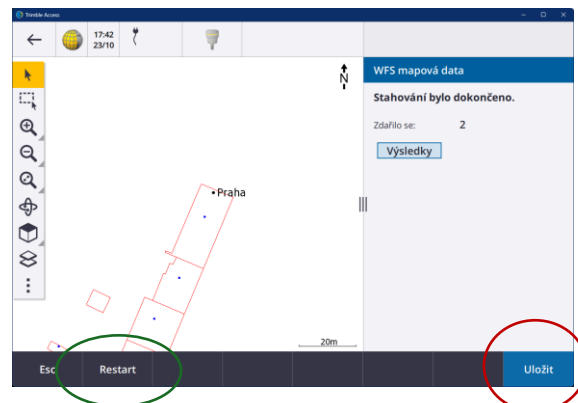
Obrázek 11 - WFS nastavení vrstev

Stažení WFS mapy lze dopředu, pokud již víte oblast, kterou potřebujete stáhnout a nejlépe, pokud zde již máte nějaký bod. Pokud půjdete do Webových map a zde si vyberete WFS mapu, tak pomocí tlačítka Další (označeno červeně na **Obrázek 10**) potvrdíte volbu WFS mapy a máte zde možnost volby vrstev, které budete chtít ve WFS mapě stáhnout a hlavně lze pojmenovat (zeleně na **Obrázek 11**) právě tvořenou WFS mapu tak, aby ji šlo jednoduše rozeznat od ostatních. Tlačítkem Dalším (označeno červeně na **Obrázek 11**) potvrdíte volbu vrstev a názvu mapy.

Následně po vás TA bude chtít zvolit oblast pro stažení WFS mapy. Zvolte si oblast, kterou potřebujete. Někdy je lepší si zvolit menší oblast. TA vždy stáhne o trochu větší oblast, než o kterou si žádáte. Tlačítkem Start (červeně na **Obrázek 13**) vpravo dole potvrdíte volbu oblasti a WFS služba se začne stahovat.



Obrázek 12 - Spuštění stahování WFS mapy



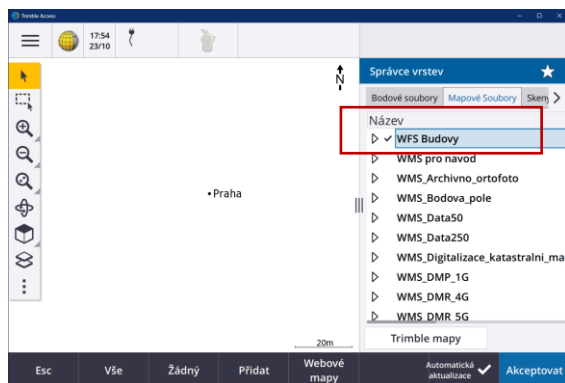
Obrázek 13 - Uložení WFS mapy

Záleží, jak WFS mapa je velká a kolik má vrstev, dle toho bude trvat, jak dlouho se bude stahovat. Následně se výsledek zobrazí v mapě a zobrazí se i informace, jak se povedlo stahování WFS souborů. Službu můžete restartovat (označeno zeleně na **Obrázek 13**), zrušit tlačítkem **Esc** (vlevo dole) a hlavně tlačítkem Uložit (označeno červeně na **Obrázek 13**) uložíte stažená data a následně je naleznete mezi Mapovými soubory v manažeru vrstev. Kde s nimi již pracujete jako s normálním DXF.

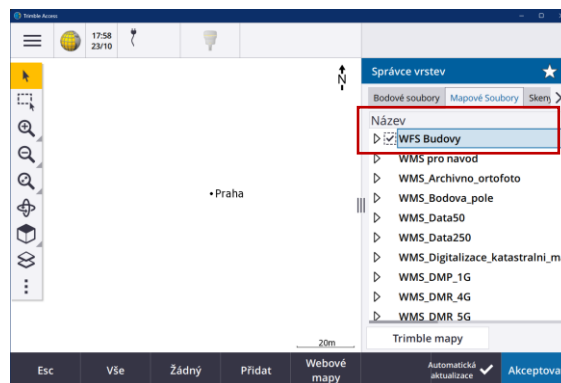
### 3. Práce s mapovými soubory

#### Zobrazení map:

V Mapových souborech kliknutím na název mapy se vedle objeví fajfka (červeně na **Obrázek 15**), která značí, že se mapa zobrazí. Pokud kliknete znovu na název, tak se buď mapa vypne, nebo se mapa stane aktivní (kolem fajfky se zobrazí čtvereček) a lze jednotlivé prvky vybrat a pracovat s nimi (označeno červeně na **Obrázek 15**).



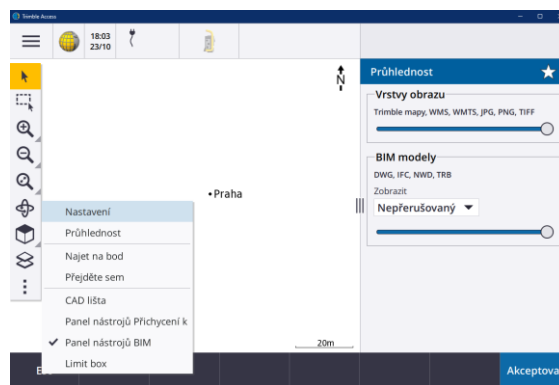
Obrázek 14 - Zobrazená mapa



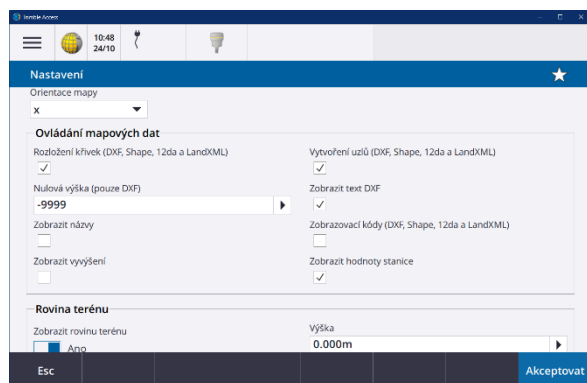
Obrázek 15 - Aktivní mapa

## Nastavení průhlednosti:

Pokud půjdete do třech teček na mapě a následně do možnosti Průhlednost. Můžete zde zvolit průhlednost modely a mapy (viz Obrázek 16).



Obrázek 16 - Nastavení průhlednosti



Obrázek 17 - Rozložení křivek

## Rozložení křivek a vytvoření uzlů ve WFS mapě:

Pokud se stáhne WFS mapa ale i u některých nahraných DXF není rozdělená kresba na jednotlivé křivky a po označení se akorát označí celý objekt. TA umí rozložit kresbu na jednotlivé křivky a vytvořit uzly. Pokud půjdete do tří teček na mapě po levé straně dole a následně do nastavení (viz Obrázek 16). Zde je pak skupina nastavení **Ovládání mapových dat** a je potřeba zakliknout možnost **Rozložení do křivek** a

**Vytvoření uzlů** (viz Obrázek 17). TA následně sám provede tato nastavení a lze pak buď vybrat jedna křivka (například stěna budovy) nebo uzel (například roh budovy).

## POZOR!!

Takto vytvořené mapy se uloží do složky Trimble Data/System Files. Můžete je zde buď vymazat nebo klidně zkopírovat a nahrát do kontrolní jednotky na stejné místo a podporující WMS/WMTS a WFS služby. Mezi staršími verzemi TA kopírování funguje, jen mezi TA 2024 a staršími ne.