

HOVERMAP ST RANGE


emesent



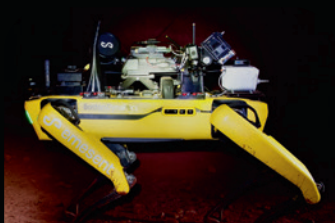
Produktové portfolio Hovermap se rozšířilo, abyste měli možnost mít ten správný nástroj pro jakýkoliv projekt. Modely ST a ST-X, které staví na ověřeném úspěchu autonomních mapovacích systémů Hovermap, jsou nyní k dispozici, aby se rozšířily plochy pro mapování.

Všechny produkty Hovermap řady ST byly navrženy do těžkých podmínek, velmi lehké a se stupněm krytí IP65, abyste měli jistotu, že zvládnete i ty nejnáročnější projekty. Oceněný systém Wildcat SLAM a autonomní algoritmy Emesent zajišťují bezpečnost dronu a jeho vybavení i v riskantních místech nebo místech bez signálu GPS. Emesent Aura, integrovaný software pro zpracování a vizualizaci, a jeho funkce Automatické georeferencování dále zvyšují přesnost mračen bodů z Hovermap a vylepšují možnosti mapování s řešením SLAM.



ROBUSTNÍ, AUTONOMNÍ ŘEŠENÍ

Autonomní módy byly vytvořeny tak, aby co nejvíce usnadňovaly práci pilota díky protistrážkovému systému a možnosti letu mimo zorné pole pilota.



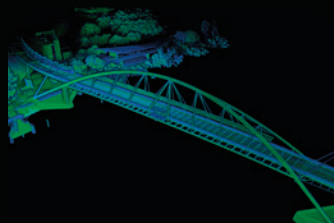
UNIKÁTNÍ VŠESTRANNOST A MOŽNOSTI PŘIPEVNĚNÍ

Díky jednoduchému systému upínání je velmi snadné skener přepnout z dronu, na batoh, na vozidlo, na robotického psa nebo použít jako ruční zařízení.



ŽIVĚ STREAMOVANÉ MRAČNO BODŮ

Hovermap streamuje mračno bodů do aplikace Hovermap a umožňuje tak živý náhled na data, jak jsou pořizována.



HUSTÁ DATA

Vytvořte hustá a detailní mračna bodů bez děr a přidejte více realistického vzhledu díky funkci Obarvení (volitelné).

Hovermap **ST**

Hovermap **ST X**

emesent.com



VŠESTRANNOST HOVERMAP

Všechny produkty řady ST disponují univerzálností Hovermap, která umožňuje naskenovat i dříve nedosažitelná místa, ať už ze vzduchu nebo ze země. Příslušenství je kompatibilní s oběma systémy ST a ST-X, což znamená, že pokud se rozhodnete upgradovat svůj systém, můžete nadále používat stejné příslušenství.

Možnosti používání:



JAKÉ JSOU HLAVNÍ TECHNICKÉ ROZDÍLY?

Mezi systémy ST a ST-X je několik klíčových technických rozdílů. ST-X nabízí více výhod pro uživatele.

	ST	ST-X	VÝHODY ST-X
SPECIFIKACE PRO MAPOVÁNÍ			
Dosah LiDARu	0.40m až 100m	0.50m až 300m	Prodloužený dosah umožňuje zaměřit více bodů z větší vzdálenosti a redukuje tak čas, který je nutný strávit v terénu pro zaměření velkých ploch.
Přesnost LiDARu	± 30 mm	± 10 mm	Data z ST-X se vyznačují výrazně zlepšenou přesností bodů – mapy tak mají přesněji určené objekty.
Přesnost mapování	± 20 mm v obecných podmínkách ± 15 mm v běžných vnitřních a podzemních prostorech ± 5 mm schopnost detekce izolovaných změn	± 15 mm v obecných podmínkách ± 10 mm v běžných vnitřních a podzemních prostorech ± 5 mm schopnost detekce izolovaných změn	
Kanály LiDAR	16	32	
Rychlost skenování LiDARu	Mód Jeden odraz: až 300,000 bodů/s Mód Dva odrazy: až 600,000 bodů/s	Mód Jeden odraz: až 640,000 bodů/s Mód Několik odrazů (3 odrazy): až 1,920,000 bodů/s	Mód Tři odrazy je důležitý v místech, kde by paprsek mohl proniknout několika vrstvami – například při létání nad korunami stromů. Druhý a třetí odraz se mohou dostat až k terénu pod stromy a více tak doplnit data.
Ukládání dat	512 Gigabytů – zhruba 8 hodin skenování	512 Gigabytů – zhruba 4 hodiny skenování	Data mají více bodů
FYZICKÉ SPECIFIKACE			
Hmotnost	1.6 kg	1.57kg	Nižší hmotnost usnadňuje používání.





HOVERMAP ST NEBO HOVERMAP ST-X, PLUS

HARDWAROVÁ SESTAVA HOVERMAP

- Uživatelsky upravený pevný kufr s dostatkem místa na příslušenství
- Hovermap držák a úchyt na pásek
- 1.5 m napájecí kabel (přístroj/baterie)
- 0.35 m napájecí kabel (dron/platforma)
- V-Mount 98Wh, baterie 14.8v 6600mAh
- Standardní nabíječka s mezinárodními adaptéry (USA/Kanada/Japonsko, AUS/NZ a Evropa)
- Licence pro zpracování dat Emesent se softwarem Aura Lite
- USB pro skenovací software Hovermap

PŘEDPLATNÉ

- Hovermap Autonomie
- Hovermap Plus
- Hovermap Mapování

ŠKOLENÍ & PODPORA

- Úvodní školení /video, a manuál
- Celosvětová podpora a servis

SOFTWARE

- Software Aura s funkcí Automatické georeferencování a Obarvení, je zahrnut ve všech předplatných

DALŠÍ HARDWARE

- Terče pro vřícovací body Emesent
- GoPro a souprava pro obarvení
- Hovermap adaptéry pro DJI M210 a M300
- Samsung tablet a souprava pro zobrazení tabletu pro kontroler DJI Smart

PŘÍSLUŠENSTVÍ

- Batoh (pevný kufr pro mobilní skenování a uložení skeneru)
- Adaptér pro monitorování dutin
- Rádio s dlouhým dosahem
- Magnetický nebo přísavný držák na vozidlo
- Klec
- Teleskopická tyč