

TRIMBLE TX8 LASEROVÝ SKENER

KLÍČOVÉ VLASTNOSTI

Pulsní laser tř. 1.

Dosah **340 m.**

Zvyšuje produktivitu díky menšímu počtu skenů a stanovišek.

Jistota **přesných a úplných výsledků bez chyb** v podobě šumu.

Skvělý výkon v různých pracovních prostředích.

Intuitivní a jednoduché ovládání.



Laserový skener Trimble® TX8 zvyšuje standardy při rychlém sběru 3D dat. Díky kombinaci zásadních schopností jako je rychlost měření, dlouhý dosah a vysoká přesnost poskytuje Trimble TX8 kvalitní výsledky měření v průmyslovém, strojírenském a stavebním odvětví, při vyšetřování a dalších aplikacích, které vyžadují především přesnost a flexibilitu.

REVOLUCE VE 3D SKENOVÁNÍ

Trimble TX8 kombinuje rychlost a dosah tak, aby bylo ušetřeno co nejvíce času a vynaloženého úsilí při práci. TX8 Vám umožní shromažďovat data bez zbytečných prodlev strávených na stanovišku, a zároveň dlouhý dosah skeneru redukuje počet stanovišek potřebných pro dokončení práce. Výsledkem jsou rychleji dokončené zakázky s jistotou, že Vaše data jsou kompletní a přesná.

Díky využití patentované technologie Lightning™ je skener Trimble TX8 schopný změřit jeden milion bodů za sekundu se zárukou udržení přesnosti dat v celém rozsahu měření. Vzhledem k tomu, že technologie Trimble Lightning není citlivá na různé typy povrchů a atmosférické podmínky, nebudou Vaše data rušena žádnými šumy.

Trimble TX8 urychluje průběh práce také v kanceláři. Data jsou čistá, bez zbytečných šumů, a možnost nahrát data přímo ze skeneru do softwaru Trimble RealWorks a Trimble Scan Explorer Vám ušetří mnoho času. Propojení skeneru Trimble TX8 se softwarem Trimble RealWorks představuje účinnou linku pro zpracování celé zakázky nebo dalšího exportu do populárních CAD programů.

VYSOKÝ VÝKON PRO NÁROČNÉ APLIKACE

Trimble TX8 je ideální pro měření podrobných dat v jakýchkoliv podmínkách. Aniž by bylo potřeba snižovat požadavky na přesnost či rozsah měření, Trimble TX8 Vám umožní provést rychlé měření a zaručí hustá mračna bodů. Výsledky plně uspokojí nároky skutečných profesionálů.

Skener Trimble TX8 má zorné pole 360°x 317° a je schopen zachytit jeden milion bodů za sekundu při obvyklé době skenu pouze 3 minuty. TX8 udržuje stálou přesnost v celém rozsahu 120 metrů. Dále je k dispozici volitelné prodloužení dosahu až na neuvěřitelných 340 metrů.

VÝKONNÝ, FLEXIBILNÍ A JEDNODUCHÝ

Na barevném dotykovém displeji se skenování spouští pouze stisknutím jednoho tlačítka, takže měření je velice jednoduché a efektivní. Intuitivní software umožňuje rychle měnit rozlišení skenu a vymezovat oblasti skenování. Vzhledem k tomu, že měříte pouze data, která skutečně potřebujete, ušetříte tak spoustu času při práci v terénu i v kanceláři.

Trimble TX8 je flexibilní a je schopen pracovat v různých prostředích a situacích. Neviditelný a pro lidské oko bezpečný laser (bezpečnostní třída 1) nepředstavuje nebezpečí ani na rušných veřejných místech. Trimble TX8 se dále vyznačuje odolným designem, bezpečně zabudovaným zrcátkem a schopností měřit data i v ostrém slunečním světle. Skener Trimble TX8 byl navržen tak, aby jakákoliv manipulace byla co nejsnazší, proto váží pouhých

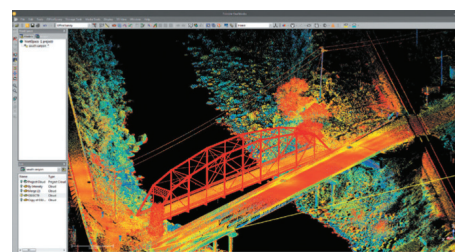
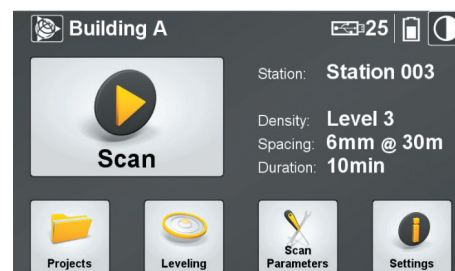
11 kilogramů, je napájen lithiovou baterií s dlouhou životností a pro přenášení je vybaven ergonomickým madlem. Transportní kufřík na kolečkách splňuje požadavky většiny leteckých společností na velikost zavazadla, takže ani dlouhá přeprava mezi pracovními lokalitami nepředstavuje problém.

ÚPLNÉ ŘEŠENÍ

Trimble TX8 je navržen pro širokou škálu prací v různých odvětvích. Typickými aplikacemi jsou:

- Průmyslová měření
- Stavebnictví
- Geodetické práce
- Těžební průmysl
- Komerční výstavba
- Architektura a design
- Ochrana a restaurování památek
- Monitoring deformací
- Kontrola kvality
- Vyšetřování dopravních nehod a místa činu

Díky možnosti kombinovat sběr přesných a podrobných 3D dat s dalším zpracováním v softwaru Trimble RealWorks je laserový skener Trimble TX8 kompletním řešením pro profesionály z oblasti geodézie a GIS.



TRIMBLE® TX8 LASEROVÝ SKENER

TECHNICKÉ SPECIFIKACE

VÝKON

Obecný přehled

Skenovací principy Vertikální rotační zrcátko
na horizontální rotační ose
Princip měření Měření doby letu ultra-vysokorychlostního pulzu
Zpracováno technologií Trimble Lightning™.
Frekvence měření 1 MHz
Maximální dosah 120 m na většinu povrchů
340 m s volitelným rozšířením
Rozsah šumu < 2 mm na většinu povrchů

Rozmítací jednotka

Laserová třída 1, bezpečnost očí v souladu s IEC EN60825-1
Vlnová délka 1.5 µm, neviditelný
Průměr laserového paprsku 6–10–34 mm @ 10–30–100 m
Minimální dosah 0.6 m
Maximální standardní dosah 120 m na 18 – 90% odrazivost
100 m na nízkou odrazivost (5%)
Prodloužený dosah¹ 340 m
Rozsah šumu < 2 mm od 2m do 100 m na 18 – 90% odrazivost
Rozsah systematické chyby < 2 mm

Skenování

Zorné pole 360° x 317°
Úhlová přesnost 80 µrad

Parametry skenu	Úroveň 1	Úroveň 2	Úroveň 3	Prodloužený ¹
Max. dosah	120 m	120 m	120 m	340 m
Doba skenu (minuty)	2:00	3:00	10:00	14:00
Hustota na 30 m	22.6 mm	11.3 mm	5.7 mm	-----
Hustota na 300 m	-----	-----	-----	75.4 mm
Rychlost otáčení zrcátka	60 ot/s	60 ot/s	30 ot/s	16 ot/s
Efektivní rychlost skenování	0,5 mil. bodů/s	1 mil. bodů/s	1 mil. bodů/s	0,4 mil. bodů/s
Počet bodů	34 mil.	138 mil.	555 mil.	312 mil.

¹ Volitelné rozšíření zvyšuje dosah na 340 m.

© 2013, Trimble Navigation Limited. Všechna práva vyhrazena. Trimble, Globe & Triangle logo a RealWorks jsou obchodními značkami Trimble Navigation Limited registrované v USA a/nebo jiných zemích. Lightning je obchodní značkou Trimble Navigation Limited. Všechny ostatní obchodní značky jsou majetkem příslušných vlastníků. Zápis PN 022516-0148 (01/14)

OSTATNÍ

Rozlišení displeje 8 bits
Urovnání Externí libela, vestavěná elektronická libela
Dvouosý kompenzátor Volitelně zap/vyp
Rozlišení 0.3"
Rozsah ±10'
Přesnost 0.5"
Ukládání dat USB 3.0 Flash Disk

VŠEOBECNÁ SPECIFIKACE

Rozměr 335 mm x 386 mm x 242 mm
Hmotnost 11.0 kg včetně trojnožky, baterie a USB
Rozměr zdroje napětí 76 mm x 43 mm x 130 mm
Hmotnost zdroje 0.66 kg
Rozměr baterie 89.2 mm x 20.1mm x 149.1 mm
Hmotnost baterie 0.46 kg
Spotřeba energie 72 W
Transportní kufr 500 mm x 366 mm x 625 mm

PROVOZNÍ PROSTŘEDÍ

Provozní teplota
(nekondenzující atmosféra) -0 °C to +40 °C
Skladovací teplota -20 °C to +50 °C
Provozní vlhkost nekondenzující
Skenování na jednu baterii > 2 hodiny
Světelné podmínky Všechny indoor & outdoor podmínky v celém rozsahu (bez světelných limitů)
Třída odolnosti IP54

Změna technických parametrů vyhrazena.

Geotronics Praha

GEOTRONICS Praha, s.r.o.
Pikovická 11, 147 00 Praha 4
tel.: 296 801 184, fax: 296 801 185
e-mail: geodezie@geotronics.cz

www.geotronics.cz

SEVERNÍ AMERIKA

Trimble Engineering &
Construction Group
5475 Kellenburger Road
Dayton, Ohio 45424-1099 • USA
800-538-7800 (Toll Free)
+1-937-245-5154 Phone
+1-937-233-9441 Fax

EVROPA

Trimble GmbH
Am Prime Parc 11
65479 Raunheim • GERMANY
+49-6142-2100-0 Phone
+49-6142-2100-550 Fax

ASIE-PACIFIK

Trimble Navigation
Singapore Pty Limited
80 Marine Parade Road
#22-06, Parkway Parade
Singapore 449269 • SINGAPORE
+65-6348-2212 Phone
+65-6348-2232 Fax

